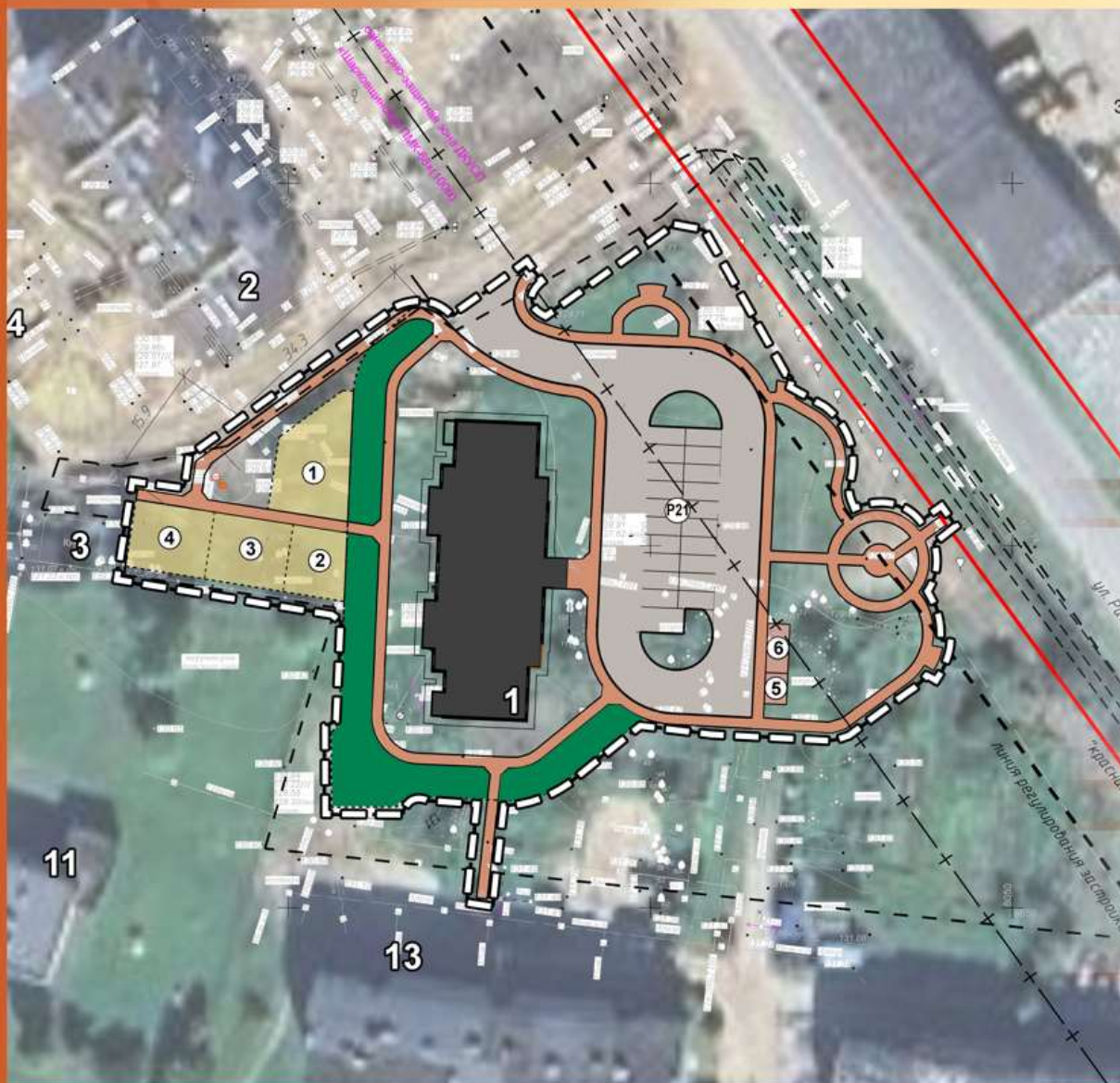
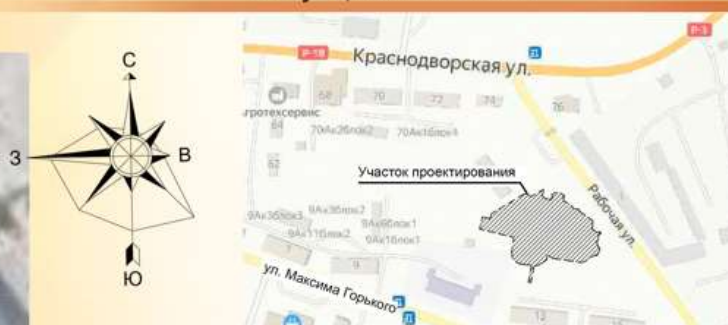


# Возведение 40 квартирного жилого дома в г.п. Шарковщина, ул. Рабочая, 4

## Генеральный план



## Ситуационная схема



## Ведомость зданий и сооружений

- 1 Жилой дом 5 этажей, 40 квартир (проектир.)
- 2 Жилой дом по ул. Рабочая, 2 (сущ.)
- 3 Хозпостройка детского сада (сущ.)
- 4 Закрытая трансформаторная подстанция (сущ.)
- 11 Десткий ясли-сад по ул. М. Горького, 11 (сущ.)
- 13 Жилой дом по ул. М. Горького, 13 (сущ.)

## Экспликация площадок (проектируемых)

- P Автомобильная парковка с указанием количества машино-мест
- 1 Детская игровая площадка для детей школьного возраста
- 2 Детская игровая площадка для детей дошкольного возраста
- 3 Площадка для отдыха взрослого населения
- 4 Площадка для занятий физкультурой
- 5 Площадка для крупногабаритных отходов
- 6 Площадка для раздельного сбора мусора

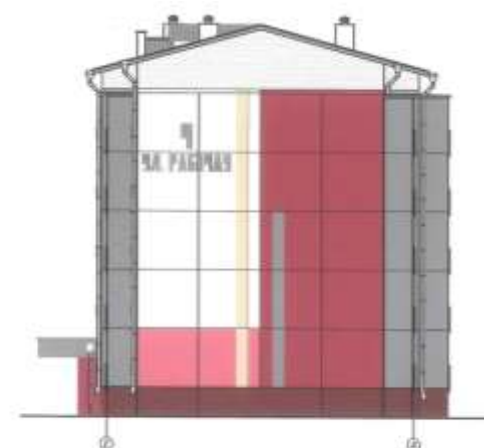
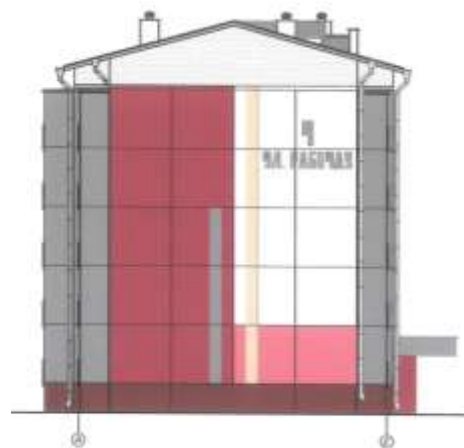
## Условные обозначения

- |           |  |   |                   |
|-----------|--|---|-------------------|
| — — — — — | - граница производства работ                                   | ■ | - пожарный проезд |
| — — — — — | - «красная» линия  |   |                   |
| — — — — — | - линия регулирования застройки                                |   |                   |
| — + — + — | - граница санразрыва   |   |                   |
| — + — + — | - граница санитарно-защитной зоны ДКУСП «Шарковщинская ПМК-68» |   |                   |



НОВОПОЛОЦКИЙ ФИЛИАЛ  
Областное государственное проектное предприятие  
"Институт ВИТЕБСКГРАЖДАНПРОЕКТ"

## Фасады





## План первого этажа



# План второго-пятого этажей





## 3D визуализация



## Развертка по улице Рабочая

